

FI-Schutzschalter, 4-polig, Typ A, In: 25 A, 30 mA, Un AC: 400 V



Ausführung	
Produkt-Markename	SETRON
Produkt-Bezeichnung	FI-Schutzschalter
Ausführung des Produkts	unverzögert
Allgemeine technische Daten	
Polzahl	4
Baugröße für Installationseinbaugeräte / gemäß DIN 43880	1
Berührungsschutz gegen elektrischen Schlag	finger- und handrücksicher
mechanische Lebensdauer (Schaltspiele) / typisch	10 000
Kurzschlussstrom / der Vorsicherung / maximal zulässig	80 A
Kurzschlussstromfestigkeit	10 kA
Schaltfunktion / kurzzeitverzögert	Nein
Überspannungskategorie	III
Versorgungsspannung	
Betriebsstrom / bei AC / Bemessungswert	25 A
Versorgungsspannung	

• bei AC / Bemessungswert	400 V
• für Prüfeinrichtung / minimal	195 V
Betriebsfrequenz	50 Hz
Versorgungsspannungsfrequenz	
• Bemessungswert	50 Hz

Schutzart und Schutzklasse

Schutzart IP	IP20, bei Verteilereinbau, mit angeschlossenen Leitern
--------------	--

Schaltvermögen

Schaltvermögen Strom	
• gemäß EN 60898 / Bemessungswert	0,8 kA
• gemäß IEC 61008-1 / Bemessungswert	0,8 kA

Verlustleistung

Verlustleistung [W]	
• bei Bemessungswert Strom / bei AC / bei warmem Betriebszustand / je Pol	1,3 W
• maximal	3,9 W

Strom

Auslösefehlerstrom / Bemessungswert	30 mA
Fehlerstromtyp	A
Durchlassstrom / zulässig	5 200 kA
I ² t-Wert / zulässig	58 000 A ² ·s
Stoßstromfestigkeit / Bemessungswert	1 kA
Betriebsstrom	
• bei 40 °C / Bemessungswert	25 A
• bei 45 °C / Bemessungswert	25 A
• bei 50 °C / Bemessungswert	25 A
• bei 55 °C / Bemessungswert	25 A
• bei 60 °C / Bemessungswert	25 A
• bei 65 °C / Bemessungswert	23,3 A
• bei 70 °C / Bemessungswert	17,62 A

Produktdetails

Produkteigenschaft / siliconfrei	Ja
Produktweiterung / einbaubar / Zusatzeinrichtungen	Ja

Anschlüsse

anschließbarer Leiterquerschnitt / eindrätig	
• minimal	0,75 mm ²
• maximal	35 mm ²
anschließbarer Leiterquerschnitt / mehrdrätig	
• minimal	0,75 mm ²

• maximal	35 mm ²
Anzugsdrehmoment / bei Schraubanschluss	
• minimal	2,5 N·m
• maximal	3 N·m
Position / des Netzanschlusskabels	oben oder unten

Mechanischer Aufbau

Höhe	90 mm
Breite	72 mm
Tiefe	70 mm
Einbautiefe	70 mm
Anzahl der Breiten-Teilungseinheiten	4
Befestigungsart	DIN-Schiene (REG)
Einbaulage	beliebig
Nettogewicht	366 g

Umgebungsbedingungen

Umgebungstemperatur	
• minimal	-25 °C
• maximal	45 °C
Umgebungstemperatur / während Lagerung	
• minimal zulässig	-40 °C
• maximal zulässig	75 °C
Anzahl der Testzyklen / für Umweltprüfung / gemäß IEC 60068-2-30	28

Approbationen Zertifikate

Referenzkennzeichen	
• gemäß DIN EN 61346-2	F
• gemäß IEC 81346-2:2009	F

allgemeine Produktzulassung	EMV (Elektromagnetische Verträglichkeit)
-----------------------------	--



CCC



IMQ



ÖVE



VDE

[Sonstige](#)



RCM

Konformitätserklärung	sonstiges	Railway
-----------------------	-----------	---------



EG-Konf.

[Sonstige](#)

[Schwingen / Scho-
cken](#)

[Bestätigungen](#)

Weitere Informationen

Information- and Downloadcenter (Kataloge, Broschüren,...)

<http://www.siemens.de/lowvoltage/kataloge>

Industry Mall (Online-Bestellsystem)

<https://mall.industry.siemens.com/mall/de/de/Catalog/product?mlfb=5SV3342-6>

Service&Support (Handbücher, Betriebsanleitungen, Zertifikate, Kennlinien, FAQs,...)

<https://support.industry.siemens.com/cs/ww/de/ps/5SV3342-6>

Bilddatenbank (Produktfotos, 2D-Maßzeichnungen, 3D-Modelle, Geräteschaltpläne, ...)

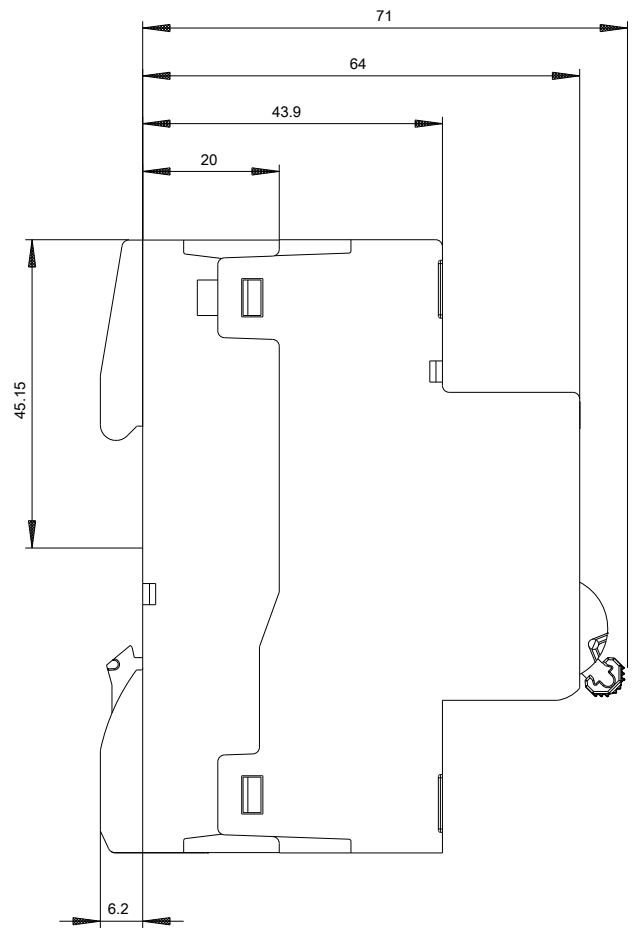
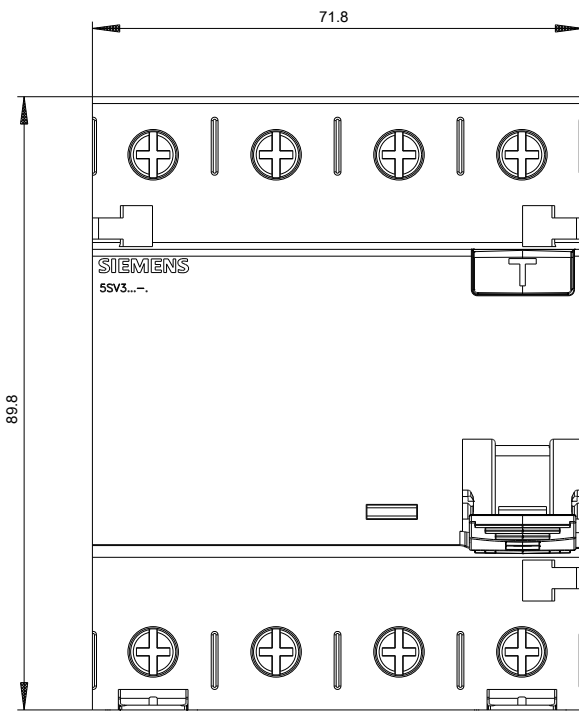
http://www.automation.siemens.com/bilddb/cax_de.aspx?mlfb=5SV3342-6

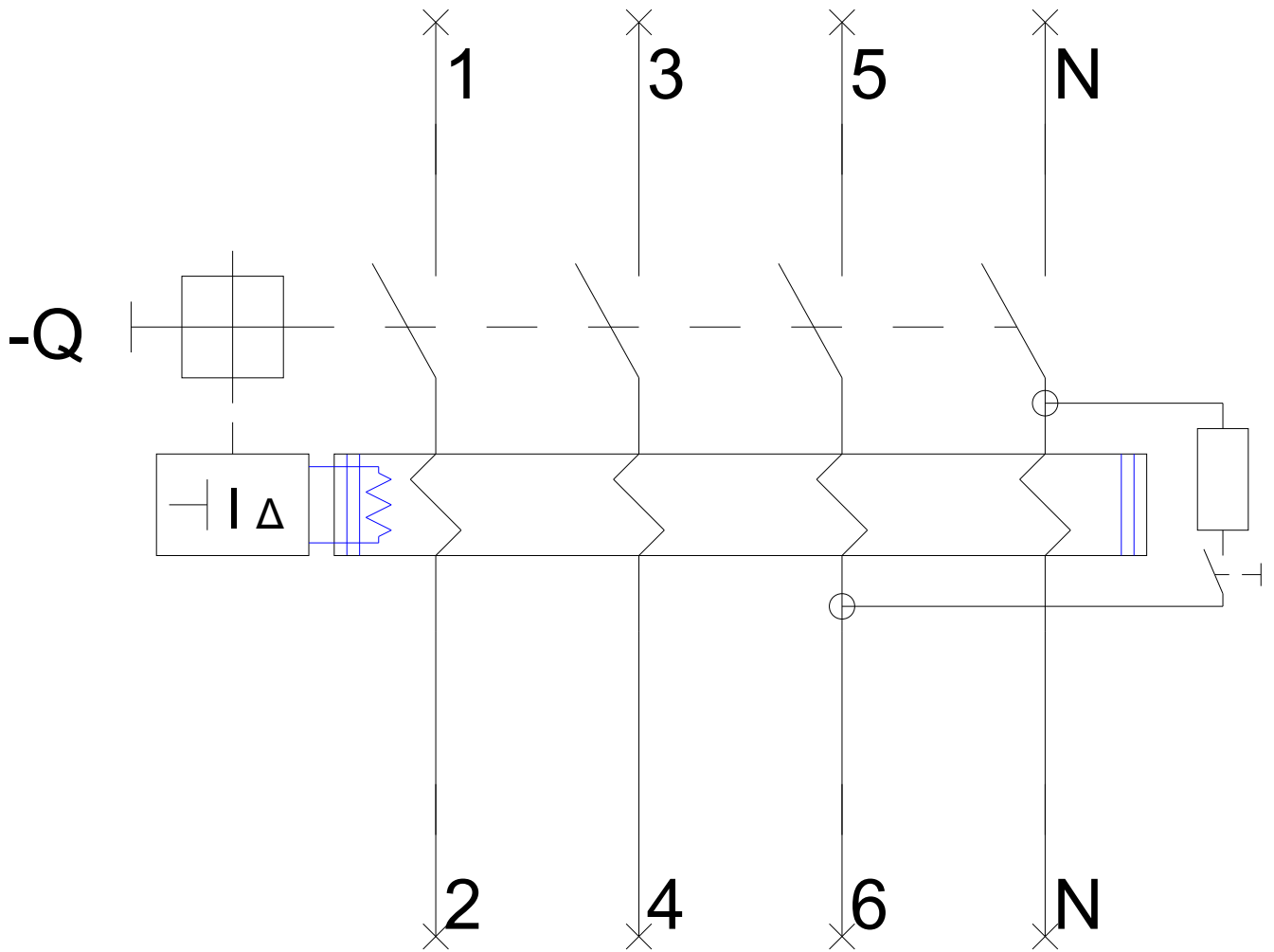
CAX-Online-Generator

<http://www.siemens.com/cax>

Ausschreibungstexte (Leistungsverzeichnisse)

<http://www.siemens.de/ausschreibungstexte>





-CB

